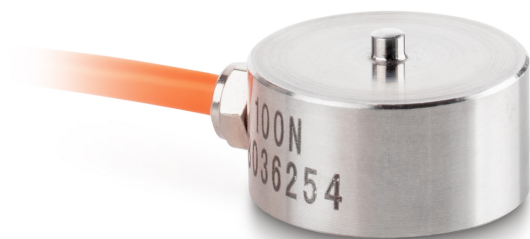


KERN CO 50-Y1

KERN

Cellule de mesure bouton miniature en inox



Forme de construction

Forme	Capteur
Matériau	acier inox
Longueur de câble	2 m
Dimensions (Ø×H)	20×12 mm
Montage - Application de la force	Pièce de pression (du côté du client)
Montage - évacuation des forces	3 × trou fileté M3

Fonctions

Protection IP - dispositif complet	IP65
------------------------------------	------

Conditions environnementales

Température d'utilisation [Min]	0 °C
Température d'utilisation [Max]	40 °C

Emballage & expédition

Lecture force [d] (N)	1 d
Dimensions emballage (L×P×H)	120×90×85 mm
Poids net	0,049 kg
Mode de livraison	Service de colis
Poids net env.	0,05 kg
Poids brut env.	0,10 kg
Poids d'expédition	0,2 kg

Services

Numéro d'article pour étalonnage DAkkS (force de compression)	963-261V
---	----------

Pictogrammes

STANDARD



OPTION



Catégorie

Marque	Sauter
Catégorie de produits	Cellule de mesure
Groupe de produit	Capteur de pesage/de force
Famille de produits	CO Y1

Système de mesure

Portée [Max]	50 kg
Connexion de cellule de pesée	4-conducteurs
Capteur OIML classe	G5
Cellule de pesée - Valeur caractéristique - Nominal	1,5 mV/V
Cellule de pesée - erreur combinée	0,5%
Applications de mesure	force masse
Cellule de pesée d'entrée - nominal	350 Ω
Cellule de pesée résistance de sortie - nominal	350 Ω
Capteur résistance d'isolement - [Min]	5000 MΩ
Cellule de pesée d'alimentation recommandée [Min]	9 V
Cellule de pesée tension d'alimentation recommandée [Max]	12 V
Cellule de pesée d'entrée - variance	20 Ω
Cellule de pesée résistance de sortie - variance	3 Ω
Plage de mesure force [Max] (N)	500 N
Directions de force	compression

Homologation

Sigle CE	✓
----------	---